



BJERREGAARD
SNEDKERI



HÅNDBYGGET
BÆREDYGTIGT
PERSONLIGT

Bjerregaard udvikler designs som skal skabe ro og lange perspektiver i en omskiftelig verden. Kontinuitet og nordisk robusthed ligger til grund for den strategi Bjerregaards produkter bliver produceret i tråd med. Vi har et højt fagligt niveau og holder et ufravigeligt fokus på at designet skal følge funktionen, der er tradition for i dansk design.

Vore håndlavede snedkerkøkkener er inspireret af den klassiske måde at lave et køkken på, som man gjorde det, da man begyndte at bygge køkkener i 1920'erne og 1930'erne. Et Bjerregaard køkken er dansk design i den klassiske tradition med lang levetid, høj kvalitet og produceret af lokalt træ.

Velkommen til
BJERREGAARD

NÅR KØKKENDESIGN OG KOGEKUNST MØDES

Et godt køkken og et godt måltid har én ting til fælles:
De er begge lavet fra bunden.

Mange af vores kunder har en særlig interesse for at lave god mad af ordentlige råvarer i et smukt og funktionelt køkken. Vi mener at design er, ligesom madlavning, en skabende proces, hvor personlighed giver smag og raffinement.



KØKKEN

Et godt køkken er et værktøj til forbedret livskvalitet.

LIV

Vi tror, hverdagene er de vigtigste, og omgivelserne er med til at berige dem.



DANSK TRÆ



Træ er en fornyelig ressource, vokset op på solenergi og luftens kulstof. Træ giver ikke affald, men energi der sparer kul, olie og gas. Det vokser og er en fornyelig ressource, og der kommer mere og mere træ i Danmarks og Europas skove. Træ fjerner CO2 fra luften og lagrer det, indtil træet rådner eller bliver brændt. Træ er CO2-neutralt, når det brændes af. Træ er en CO2-neutral energikilde og man udnytter energi og kulstof (C), som allerede er i kredsløb, i stedet for at hente ekstra kulstof op af jorden i form af kul, olie og gas.

Certificeret træ, som det vi bruger, kommer fra skove, der kan dokumentere, at skovdriften er bæredygtig. *

* FRA DANSK INDUSTRI



KLASSISKE SNEDKERKØKKENER



Model Flat front i dansk eg med
udfræsedede greb.
Bordplade: Azul Valverde marmor.
Rustfri stålvaske og messing armatur.

KØKKEN design

Snedkerkøkkenerne fra Bjerregaard er designet af Johan Joensen, som er uddannet møbeldesigner fra Danmarks Designskole. "Jeg er uddannet i den skandinaviske møbeltradition, hvor form og funktion hænger tæt sammen. Min ambition har været at designe køkkener, der umiskendeligt er Bjerregaard, også når du betragter dem om 20 år." Vores forrammesystem er den helt klassiske måde at lave et køkken på. Det var den måde, man gjorde det på, da man begyndte at bygge køkkener i boliger i 1920'erne og 1930'erne.

"Et Bjerregaard køkken vil altid se ud, som om det er bygget til stedet – hvad det jo også er. Vi bruger bevidst bl.a. meget lave sokler, fordi vi gerne vil have så meget opbevaringsplads som muligt i vores køkkener," fortæller Johan Joensen.



Skuffefronter indrammet i forrammer giver et tæt og harmonisk udtryk. Vores egne udfræsede greb forenkler helheden og optimerer funktionaliteten.

KØKKEN personlighed

Vi gør os umage med at lære hver kunde at kende og lytter med åbent sind til de ønsker og behov deres nye køkken skal rumme. Vi skaber personlige løsninger og tilpasninger produceret individuelt for hvert projekt.

Et Bjerregaard køkken kan genkendes ved unikke tilpasninger til familiens liv, husets arkitektur og rummets udtryk.



Fordi vi producerer alle moduler i vores eget værksted, kan vi lave individuelle tilpasninger til alle kunder. Derfor bliver alle Bjerregaard køkkener unikke.

KØKKEN ro

I et snedkerkøkken fra Bjerregaard kan du fornemme en harmonisk og enkel opbygning, som falder godt ind i skandinaviske hjem, hvor naturen og hjemmet ofte hænger tæt sammen.



Højskabsvæg i dansk eg med messing greb
Integreret køleskab, ovnskab og kolonialskab.

KØKKEN **generationer**

Vi gør os umage ved at lave detaljer i køkkenet, som giver plads til alle. De fleste familier ejer et varieret udvalg af nye såvel som gamle ting. Nogle har man selv købt, nogle er arvet, nogle har man har fået i gave og så er der børnenes kreative opfindelser.

I et køkken fra Bjerregaard falder denne diversitet naturligt ind, og tingene finder deres plads i et køkken, som er udformet til et langt liv.



KØKKEN glæde

Dit køkken skal være et sted, hvor du mærker, at din hverdag er værdifuld. Lad tanker og impulserne få spillerum i en atmosfære, som føles enkel, overskuelig og funktionel. Dagens rutiner og gøremål skal du lave nemt og uden besvær. Grib muligheder til fælles projekter og nyd samværet med dine nærmeste.



Køkken i dansk eg med
udfræsedegreb og forrammer.
Bordplade: Corian, bone white
Stålvask og væghængt armatur
Linoleumslåger med farve "powder"

KØKKEN hjem

Vi skaber overgange fra køkkenet til stuen eller andre tilstødende rum ved at åbne endesektioner op. Et Bjerregaard snedkerkøkken er på den måde også et møbel, som giver mere liv samtidig med, at det giver mere opbevaringsplads, uden det fremtræder som et køkkenelement.



Højskabsvæg i dansk eg. Integreret ovn og køleskab, og overgang til åben reol.

RØGET EG



Rygning er en behandling med ammoniakdampe. Ved behandlingen bliver kernetræet mørkt, fordi basiske dampe går i forbindelse med garvesyren i egetræet. Splinten, den yderste del af stammen, indeholder ikke ret meget garvesyre og bliver derfor kun lys grå.

Processen er baseret på en gammel observation af, at ammoniakdampe fra køers urin farvede bindingsværket i kostalde sort. Træet bliver gennemfarvet og er derfor let at vedligeholde efter eventuelle ridser eller hak i overfladen. Man pudser blot skaden bort, hvis den ikke er for dyb og giver overfladen en ny omgang olie.



Køkken i røget eg med svalehalesamlinger.



Køkken ø og højskabsvæg i røget eg med udfræsedede greb. Bordplade i hvid Corian. Stålvask og stål armatur. Låge med hvid laminat.

KØKKEN temperament

Det mørke træ giver en særlig stemning og folder sig smukt ud i de forskellige elementer i et køkken. Det mørke træværk er gennemfarvet og vil beholde sin farve i lang tid. Røget eg har en elegance, som mange sætter stor pris på. Samtidig har det også et tidløst udtryk. Et Bjerregaard køkken i røget eg er raffineret og har et kontinentalt præg.



KØKKEN **balance**

Vores produktion er fleksibel, for at opfylde dine drømme. Fortæl os, hvis du har særlige ønsker til højde eller bredde eller symmetri, der passer til netop jeres hus.



Løsning med planlimet kogetop
henover to skuffemoduler og emhætte
i flugt med overliggende gavl.



Massiv skuffe i natur eg, med frontstykke i røget eg.
Bestikindsats i natur eg.

KØKKEN orden

Vi har et fleksibelt udvalg af indsætter til skuffer, som opfylder alle dine behov for orden. Du kan organisere krydderier, store knive, viskestykker, elastikker, poser, grydelåg og andre ting, som du ønsker en særlig plads til. Til affald har vi et egnet system med flere muligheder i forhold til placering og størrelser.



KØKKEN **nydelse**

Mange oplever, at en køkkenø bliver et samlingspunkt, hvor mad og drikke nydes sammen i en uheldig ramme.

En køkkenø kan også øge arbejdsområdet, så du får mere bordplads og kan dele arbejdsstationerne op.



Køkkenø i røget eg.
Bordplade i Jadore quartzite.

GARDEROBER

Garderobe med låger i hvid laminat, egetræsrammer og mørkegrå melaminhylde med forkant i egetræ.



GARDEROBE opbevaring

I alle familier er der en stor variation af tøj, der skal opbevares på en funktionel måde samtidig med, at det skal se godt ud. Vi skræddersyer garderobeløsninger til soverum, walk in closets, entré, børneværelser, bryggers, sommerhuse og hvor behovet ellers opstår.

Vi bestræber os på at optimere brug af tilgængelige kvadratmeter til rådighed, og vi udvikler løsninger, som tager hensyn til både hverdag, langtidsoptbevaring og overblik.



Garderobe med hvide håndmalede fyldningslåger og messing greb.




Garderobeløsning i natur eg med udfræsede greb.



GARDEROBE opbevaring

I de fleste hjem er der rum som ikke er firkantet. Vores tegnestue og værksted samarbejder om at måle nøjagtig op i de værelser som I gerne vil møblere. På det grundlag kan vi udforme og producere møbler som passer specifikt efter jeres ønsker.





BADERUMSMØBLER

Baderumsmøbell udført i røget eg
med bordplade i Jadore quartzite og
messing armatur.

BADERUM **velvære**

Hos Bjerregaard vil vi gerne høre om alle de ønsker, I har til jeres næste badeværelse, så vi kan skabe smukke baderumsmøbler, I kan nyde i mange år fremover.

Badeværelset er et frirum til personlig pleje og velvære. Valg af materialer bygger op omkring den stemning, man gerne vil træde ind i, når man har tid for sig selv. Nogle skal også have plads til storfamiliens forskelligartede behov og har mange krav til specifikke funktioner.

Nye baderumsmøbler kan matche det øvrige inventar eller være noget helt andet. Hos os får I den hjælp I behøver for at få udarbejdet den løsning, I drømmer om.



Baderumsmøbel udført i natur eg med bordplade i hvid Corian, stål armatur og messing greb.



Badeværelsesmøbel udført i natur eg
med bordplade i sort natursten.

Små og store badeværelser kan blive oaser i en ellers travl hverdag. Hos Bjerregaard kan du tale med os om muligheder indenfor et bestemt budget.

Er dit ønske at skabe helhed i dit hjemms inventar og skabe sammenhæng imellem køkken, bad og garderobe? Vi kan hjælpe med at skabe en rød tråd, som forbinder de enkelte rum i din bolig.



INVENTAR



Spisebord i massiv natur eg.
Design efter model Flat Front.

INVENTAR spisebord

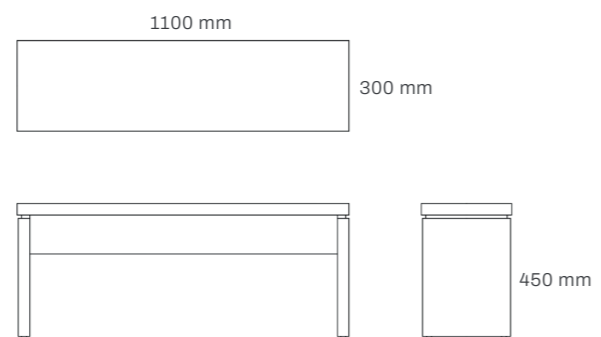
Bjerregaard tilbyder også et lille udvalg møbler designet til at leve op til de værdier og den høje kvalitet, vi insisterer på at levere.

I 2022 udvidede vi vores produktportefølje med et massivt og solidt spisebord bygget på de samme designprincipper som vores køkkenmodel "Flat Front".



INVENTAR **bænk**

Denne lille bænk i massivt egetræ har også fundet sin egen plads i vores sortiment. Den passer super godt i både køkken, entré, bad, soveværelse, børneværelse eller i en garderobeløsning.



INVENTAR **døre**

Den høje faglige kompetence hos Bjerregaard ses også i vores unikke specialdesignede døre. At konstruere og producere massive, holdbare døre er krævende, og vi elsker den udfordring, der ligger i at skabe sammenhæng mellem inventar og døre.

Har du et særligt ønske til din bolig, som du ønsker at vi skal løse for dig, er vi altid åbne for en spændende udfordring.



Dør i massiv eg behandlet med natur olie. Dørhåndtag i messing.

VORE VÆRDIER



OMTANKE
KVALITET
TRYGHED

Det er vigtigt for os, at du føler dig tryk. Uanset om du er medarbejder eller kunde hos Bjerregaard. Hos Bjerregaard har alle stor betydning for resultaterne. Vi tør sætte ambitiøse mål for os selv, hinanden og de opgaver, vi løser for dig som kunde.

Det er vigtigt at have en stærk base, og selvom nogle af os suser ind og ud ad døren, arbejder vi sammen som én stor enhed. Vi holder af at være i hinandens selskab, og vi sparrer og arbejder tæt sammen på kryds og tværs som ét team.

Vi forsøger altid at møde vores nuværende og potentielle nye kunder med udstrakt hånd og en positiv indstilling til samarbejde – det mener vi især handler om tryghed og tillid.

Bjerregaard er en professionel og ambitiøs virksomhed, som sætter kvalitet højest; både i forhold til de produkter vi leverer og den arbejdsindsats, vi yder.

Vi går altid helhjertet ind i et projekt. Det er vigtigt for os at se tingene fra forskellige perspektiver og at undersøge og arbejde innovativt med fokus på udvikling, så vi i sidste ende kan finde den helt rigtige løsning til dig.

Vi garanterer, at vi møder jer med respekt og åbenhed. Vi tager hensyn til jeres behov og ønsker, samtidig med at vi leverer en seriøs og fokuseret arbejdsindsats.

PROCESSEN MED OS



PROCES dialog

Vi vil gerne invitere jer til vores showroom i Lyngø. Her har vi vores værksted, hvor vi kan introducere jer for vores koncept, og I kan se, hvordan vi arbejder, og hvem vi er.

Hvis I også har tegninger med, kan vi gå i gang med at vende forskellige muligheder. Dersom I ønsker det, kommer vi som næste del af processen på besøg hos jer, hvor vi tager mål og fotos i det rum, hvor det nye projekt skal stå.

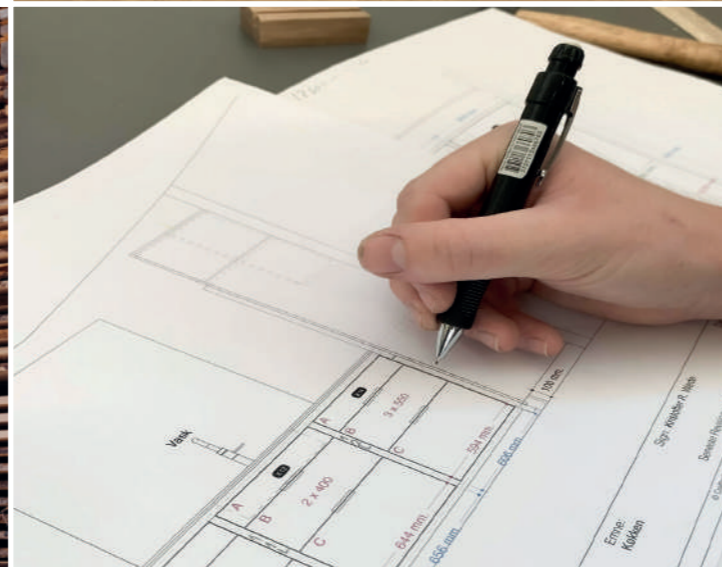


PROCES forløb

Vi arbejder med enkle håndskitser, computervisualiseringer og bygger vores møbler op i 3D CAD. Efter designet er udarbejdet, overdrager tegnestuen materialet til værkstedet. Der er mulighed for at få nye erkendelser i dialogen med vores dygtige medarbejdere.

På værkstedet udvælges det træ der skal bruges til projektet. Derfra starter vores dygtige snedkere med at producere jeres nye møbel.

Når det er færdigt, kommer vi med vores eget montagehold og sætter det op hjemme hos jer. Vi er med fra start til slut.



PROCES bordplader

En bordplade i et køkken skal tåle en enorm mængde slitage. Over tid vil den få patina enten i form af fysiske hak, ridser eller pletter fra syre, rødvin e.l. Vi rådgiver jer med at finde den bordplade, I vil blive glade for, og som passer til jeres nye køkken.

Vi kan tilbyde et bredt udvalg af marmor, quartzite, granit, corian, stål, messing og træ.



PROCES farver

Vi elsker at inkludere farver i et køkken. Det kan gøres ved at vælge låger i laminat eller linoleum, farvede bordplader, eller andre elementer. Vi vejleder gerne med farvevalg, så I får en balanceret farvepalet som står godt til den type træ, køkkenet skal produceres i og det rum, det skal stå i.

Vi tilbyder et bredt udvalg af laminater, linoleum, maling, olier, og overfladebehandlinger

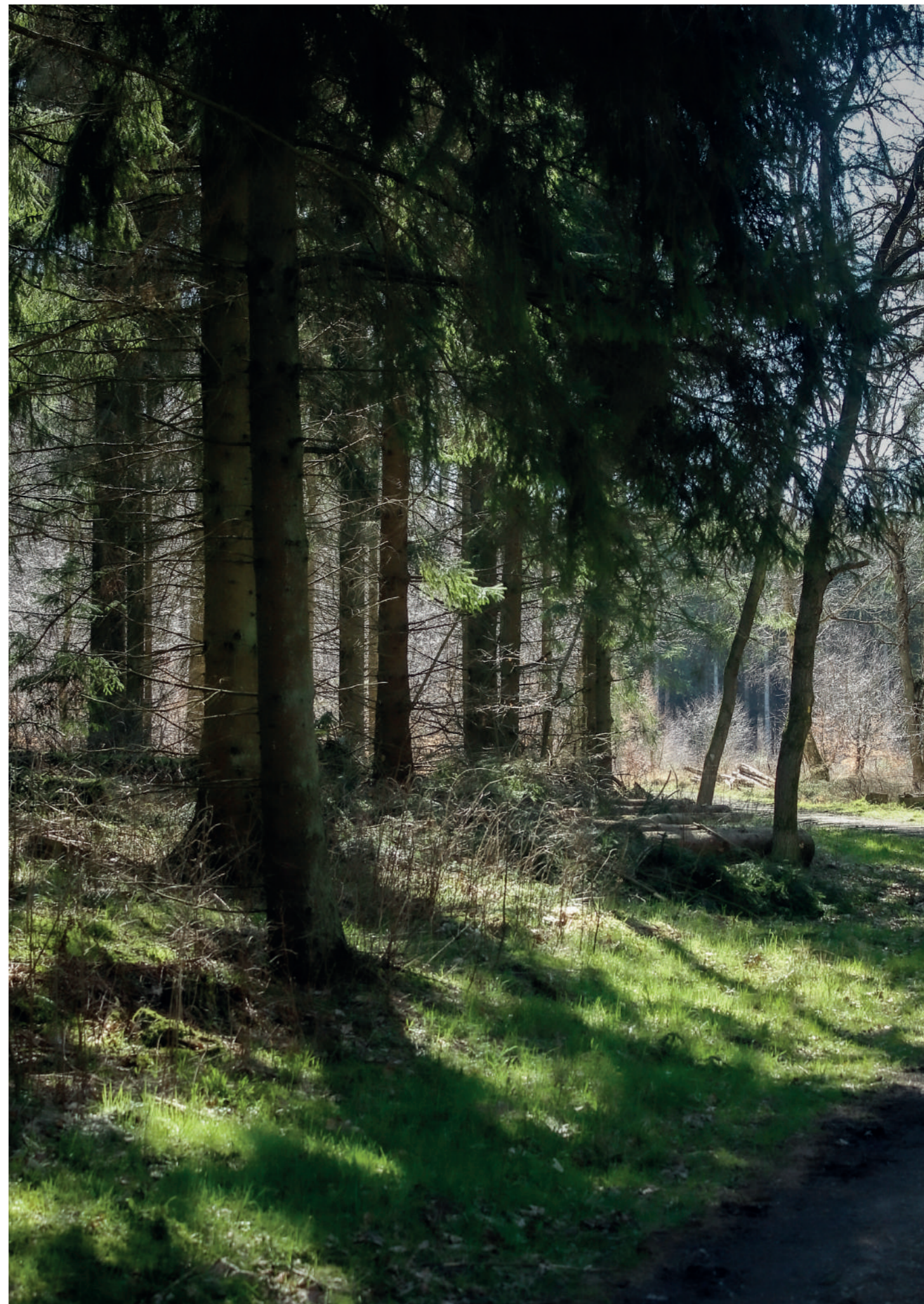


BÆREDYGTIGHED

I Bjerregaard er vi stolte af at udvikle, producere og levere et produkt, som lever op til nogle af de vigtigste krav til bæredygtighed. Et snedkerkøkken fra Bjerregaard har lang levetid, høj kvalitet, er bygget af lokalt træ, i et værksted med et tidssvarende og effektivt produktionsanlæg, der blandt andet forsynes med grøn energi fra eget solcelleanlæg.

Vi stræber efter at optimere alle vores produktionsprocesser. Vi bruger lokal arbejdskraft. Vi målretter vores markedsføring lokalt og har derfor mange lokale kunder.

Vi køber vores træ af certificerede leverandører. Et køkken fra Bjerregaard vil du kunne bruge i mange år. Den investering du gør i et produkt med lang levetid, er med til at reducere forbrug og vise omtanke for miljøet. Vi er taknemmelige for skoven og de materialer, vi får fra den. Lad os behandle den med respekt og bygge værdier for fremtiden.





OM OS

Bjerregaard er et snedkeri i Lyngø. Det er grundlagt af Christian Bjerregaard og Johan Joensen i sin nuværende form i 2016. Vi er i dag et team på 17 der har en klar vision om at producere bæredygtige og unikke snedkerkøkkener og inventarløsninger af høj kvalitet.

Vi holder et ufravigeligt fokus på at designet skal følge funktionen, som der er tradition for i dansk design. Kontinuitet og nordisk robusthed ligger til grund for den strategi som Bjerregaards produkter bliver produceret i tråd med.

Et snedkerkøkken fra Bjerregaard er håndlavet i massivt træ fra danske skove og skræddersyet til kundens ønsker.

PLEJE OG VEDLIGEHOLD

Træ er et naturmateriale og kan variere både i farve og struktur. Det er det, der gør det spændende, anderledes, dekorativt og sjovt at arbejde med. Produkter fra Bjerregaard er lavet i gode materialer, bearbejdet af dygtige snedkere.

Møbler fra Bjerregaard leveres behandlet og klar til brug. Der følger selvfølgelig brugs og vedligeholdelsesvejledning med. Vi følger alle vores inventar leverancer op med et gratis service besøg efter 4-8 måneder. Her gennemgår vi møblerne og hvis det er nødvendigt plejer og justerer.



Vi har showroom og værksted i Lyngby. Vi tager gerne imod spontane gæster. Hvis du ønsker at lave en aftale, er du velkommen til at skrive en mail, eller ringe til os.

Adresse:
Smedevangen 8
3540 Lyngby

Åbningstider:
Man - fre: 08:00 - 17:00
Lørdag og søndag efter aftale.

Kontakt os på:
Telefon: 2280 4133
E-mail: Bjerregaard@tscb.dk
www.tscb.dk



BJERREGAARD
SNEDKERI

Showroom og værksted:
Smedevangen 8
3540 Lyngø
www.tscb.dk